



Keputusan yang Tepat
untuk Kenyamanan
Tanpa Batas.





DAIKIN

PT Daikin Industries Indonesia menjadi bagian dari Daikin Industries, Ltd yang berdiri dan berpusat di Osaka, Jepang. Berdiri di kawasan Greenland International Industrial Center (GIIC), Cikarang, Jawa Barat, merupakan pabrik AC hunian dengan skala produksi penuh pertama di Indonesia. Menempati lahan seluas 204.000 meter persegi dengan kapasitas produksi tahunan mencapai 1,5 juta set.

Nusantara Prestige

NUSANTARA PRESTIGE

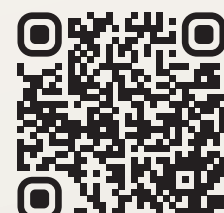
Kata "NUSANTARA" sendiri sudah digunakan sejak zaman Majapahit (sebuah kerajaan di Asia Tenggara yang berpusat di Pulau Jawa) pada abad ke 13-15.

Indonesia memiliki dan dikenal dengan nama lain yaitu NUSANTARA, yang merujuk pada wilayah Indonesia yang terdiri dari ribuan pulau.

Daikin Nusantara Prestige sendiri memiliki makna yang menggambarkan bahwa ini adalah kebanggaan Indonesia, sesuatu yang sangat penting dan berharga berdasarkan kualitas dan prestasinya.

Prestige juga dapat diartikan sebagai sesuatu yang premium dan berkelas.

Rangkaian produk AC berkualitas tinggi dari Daikin yang dibuat di Indonesia dan menjadi kebanggaan bangsa, sebagai produk yang diproduksi di dalam negeri yang membuat orang yang menggunakannya merasa bangga.



Scan untuk info selengkapnya



Selalu Hadir Menemani,
Meski Tanpa Disadari

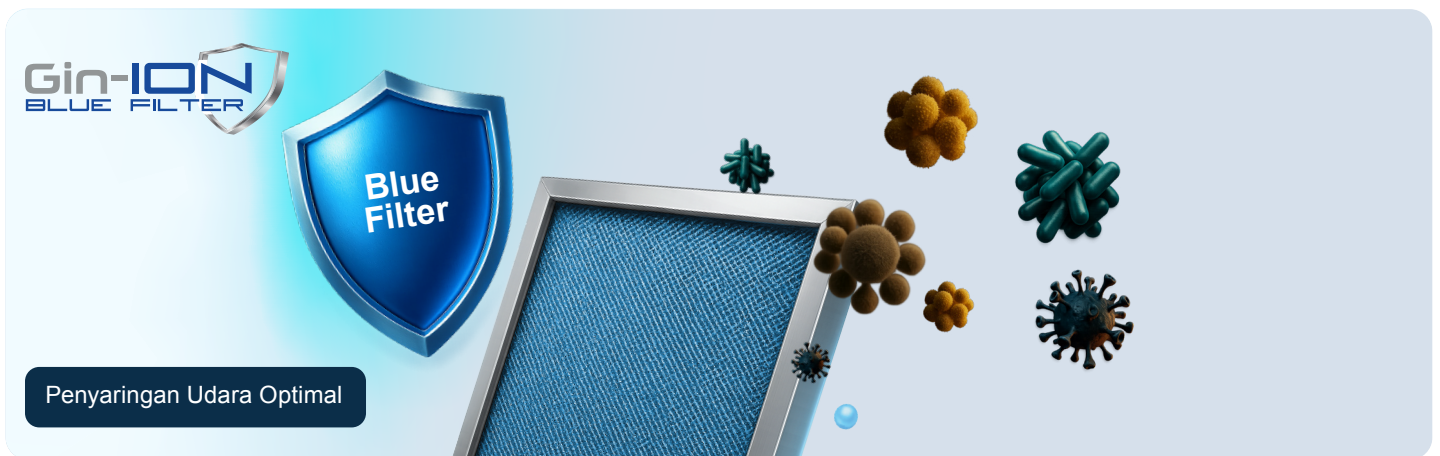
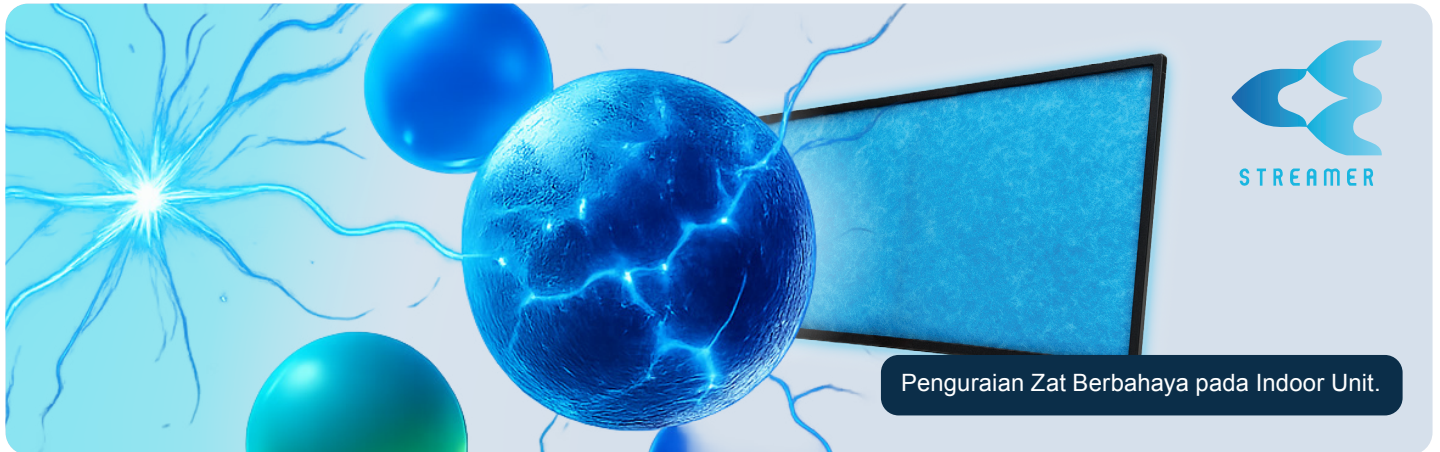
1 Comfort

Bahagia selalu ada pada ruang temu bersama keluarga. Meski masing-masing larut dalam aktivitas berbeda, berada ditengahnya, selalu memberi nyaman dalam rasa.

Demikian kami merancangya. Memastikan kesejukan melingkupi ruang, nyaris tanpa suara. Memberikan kenyamanan dalam keseimbangan. Menjadikannya sebuah kebaikan, yang selalu hadir tanpa disadari.

STREAMER (+ Enzyme Blue Filter) dan Gin-ION Filter — Comfort

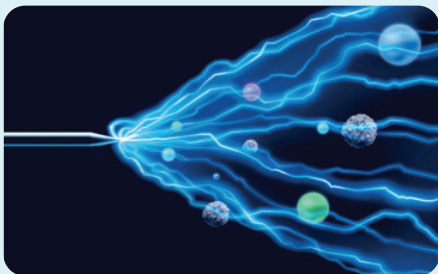
Daikin menggabungkan 3 teknologi original Daikin, yaitu STREAMER + Enzyme Blue dan Gin-ION Filter yang bekerja secara efektif dalam menguraikan dan menangkap zat berbahaya untuk memastikan udara yang lebih bersih dan sehat.



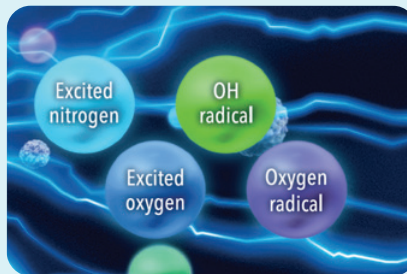
1 STREAMER — Comfort

Menggunakan pelepasan plasma untuk menghasilkan elektron berkecepatan tinggi yang mampu menguraikan alergen, zat kimia berbahaya, dan bau tak sedap. Hasilnya: udara lebih bersih, sehat, dan nyaman untuk bernapas setiap hari.

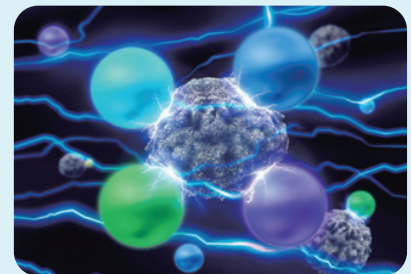
Mekanisme Dekomposisi oleh STREAMER



Streamer memancarkan elektron berkecepatan tinggi.



Elektron-elektron ini bertabrakan dan bergabung dengan nitrogen dan oksigen di udara untuk membentuk empat jenis elemen pengurai yang memiliki kekuatan penguraian.



Elemen-elemen pengurai ini memberikan kekuatan penguraian.

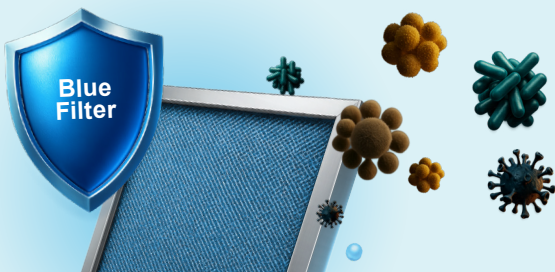
Filter ini diperlakukan dengan ion perak bermuatan positif yang efektif menarik dan menguraikan virus hingga 99,9% dalam waktu 2 jam, sekaligus menonaktifkan bakteri dan menghambat pertumbuhan jamur untuk menjaga udara tetap bersih dan sehat. Dengan pembersihan rutin setiap dua minggu, performanya tetap konsisten hingga sekitar satu tahun.



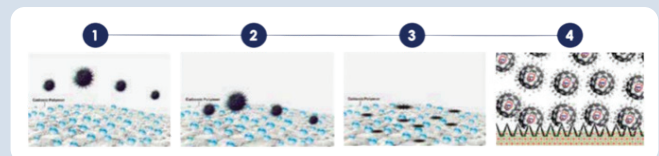
Keunggulan Gin-ION Filter



- Menghilangkan 99,9% Virus.
- Aman dan Tidak Beracun
- Ramah Untuk Kulit.
- Perawatan Mudah.
- Cocok untuk Aplikasi Perumahan dan Komersial.



Cara Kerja Gin-ION Filter



- Filter Ag+ (Ion Perak) dan polimer kationik bermuatan positif, yang secara alami menarik virus bermuatan negatif di udara.
- Setelah virus menempel pada permukaan filter, ion Ag+ dan polimer kationik menyerang dan menembus membran sel virus.
- Hal ini mengganggu struktur virus, sehingga secara efektif menonaktifkannya.
- Polimer kationik selanjutnya memecah membran sel virus, menghilangkan protein dan nutrisi penting, membuat virus tidak aktif.



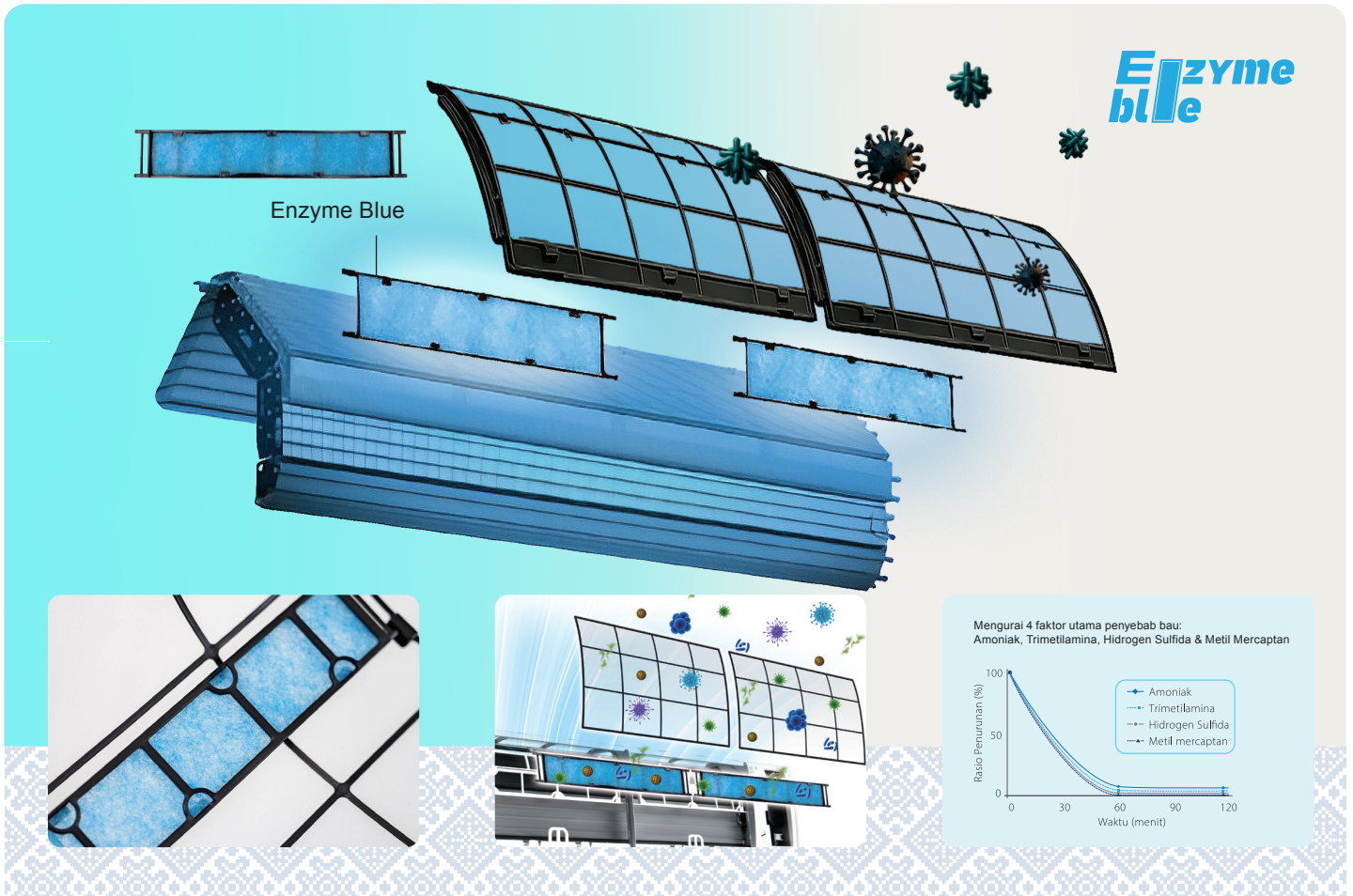
	ZETC INVERTER	ALPHA INVERTER	BETA INVERTER	SMS SUPER MINI SPLIT
STREAMER	✓	✓	-	-
Gin-ION Filter	-	✓	✓	✓

*Ketersediaan

3 Enzyme Blue Filter

Comfort

Filter Penghilang Bau (Enzyme Blue) merupakan fitur untuk menangkap dan menghilangkan bakteri, jamur, virus dan zat alergik yang menggunakan enzim buatan untuk mengurai faktor penyebab bau tersebut.



The diagram illustrates the Enzyme Blue filter system. It shows a cross-section of the filter unit with multiple layers. The top layer is labeled "Enzyme Blue". The filter is shown capturing various particles like bacteria, mold, and viruses. The Enzyme Blue layer is shown breaking down these particles. The diagram also shows the filter installed in a ceiling-mounted air conditioning unit.

Enzyme Blue

Mengurai 4 faktor utama penyebab bau:
Amoniak, Trimetilamina, Hidrogen Sulfida & Metil Mercaptan

Waktu (menit)	Amoniak (%)	Trimetilamina (%)	Hidrogen Sulfida (%)	Metil Mercaptan (%)
0	100	100	100	100
30	~50	~50	~50	~50
60	~10	~10	~10	~10
90	~5	~5	~5	~5
120	~2	~2	~2	~2

4 Fast Cooling

Comfort

Mempercepat pendinginan ruangan hingga 40% lebih cepat dengan menjaga kinerja kompresor pada kecepatan maksimum hingga suhu yang diinginkan tercapai.



The image shows a modern living room with a blue sofa, a lamp, and a potted plant. An air conditioner is mounted on the wall. A circular graphic indicates "40%* Faster".

FAST COOLING

40%* Faster

*Image Simulated

5 3D Airflow

Comfort



Fitur ini menggabungkan vertical swing dan horizontal swing untuk menyebarkan udara dingin ke seluruh ruangan. Hasilnya, suhu menjadi lebih merata dan kenyamanan tetap terjaga di setiap sudut ruang.

6 Hybrid Cooling

Comfort

Hybrid Cooling menjaga keseimbangan antara suhu dan kelembapan, menciptakan udara sejuk yang ideal.

Tidak membuat kulit kering seperti AC konvensional saat kelembapan turun, dan tidak menimbulkan rasa gerah akibat kelembapan berlebih. Hasilnya, ruangan terasa segar, tubuh tetap nyaman.

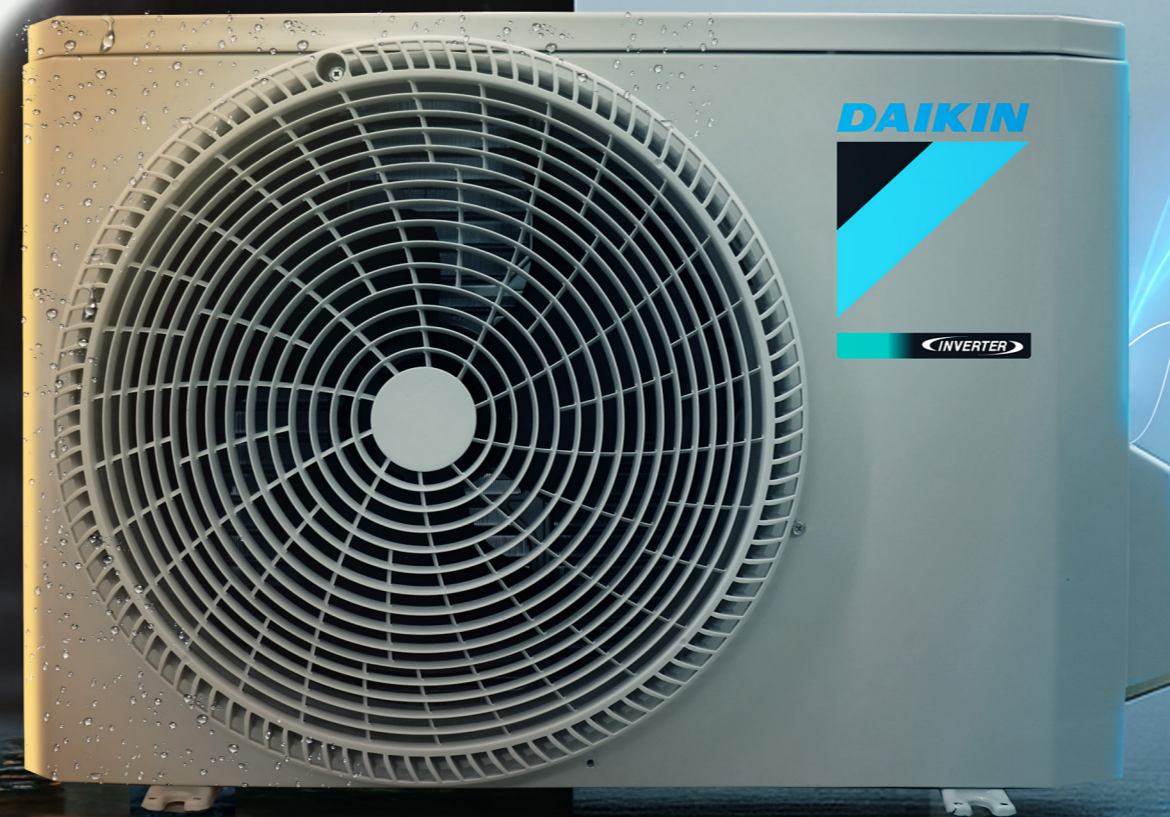


2 Durability

Usia dan performa berjalan dalam laju yang berkebalikan. Demikianlah seakan hadir jadi sebuah kebenaran yang tak dapat terelakkan.

Ini tentang melampaui harapan. Membuat seiring dengan usia yang terus berjalan, performa tetap dapat diandalkan. Memberinya ketahanan lebih pada fluktuasi tegangan, menyematkan perlindungan dari faktor lingkungan.

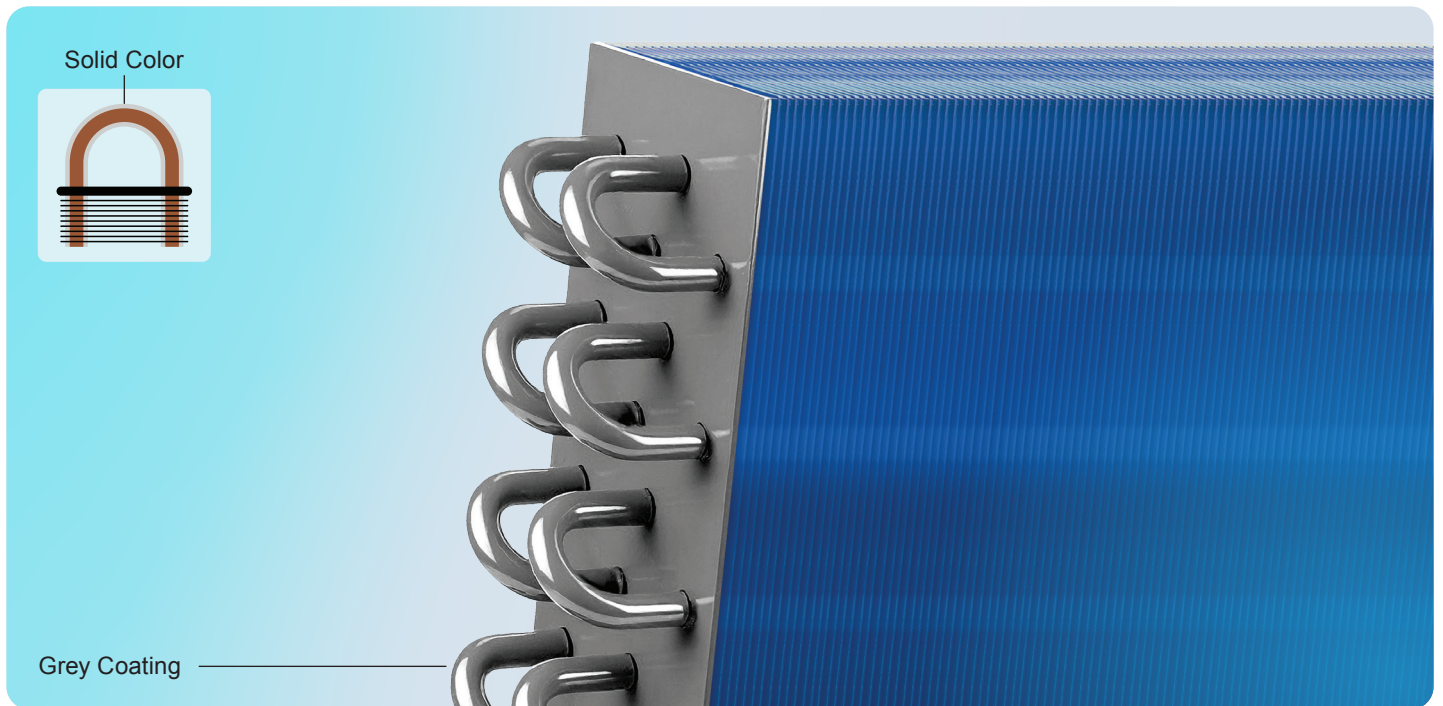
Lebih Dari Sekedar Tahan lama,
Ini Kemampuan Menjaga Performa



1 Hairpin Coating

Durability

Hairpin (U-Bend) pada evaporator dilapisi coating khusus berwarna abu-abu untuk meningkatkan ketahanan terhadap korosi, sehingga umur pemakaian produk menjadi lebih panjang dan andal di berbagai kondisi.



Lapisan ini telah melalui berbagai pengujian korosi, termasuk:

- Formic Acid Test
- SO₂ Corrosion Test



*Pengujian SO₂ Corrosion selama 500 jam

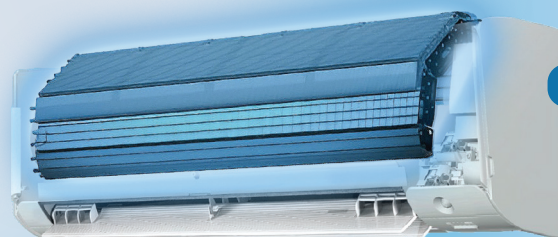
Hasil pengujian menunjukkan bahwa lapisan coating memiliki ketahanan korosi yang lebih unggul, untuk memberikan perlindungan maksimal bahkan di lingkungan yang ekstrem.

2 Bluefin Evaporator & Kondensor

Durability

Lapisan pelindung Blue Fin mencegah karat akibat debu, garam, endapan asam, serta mencegah penumpukan air berlebih.

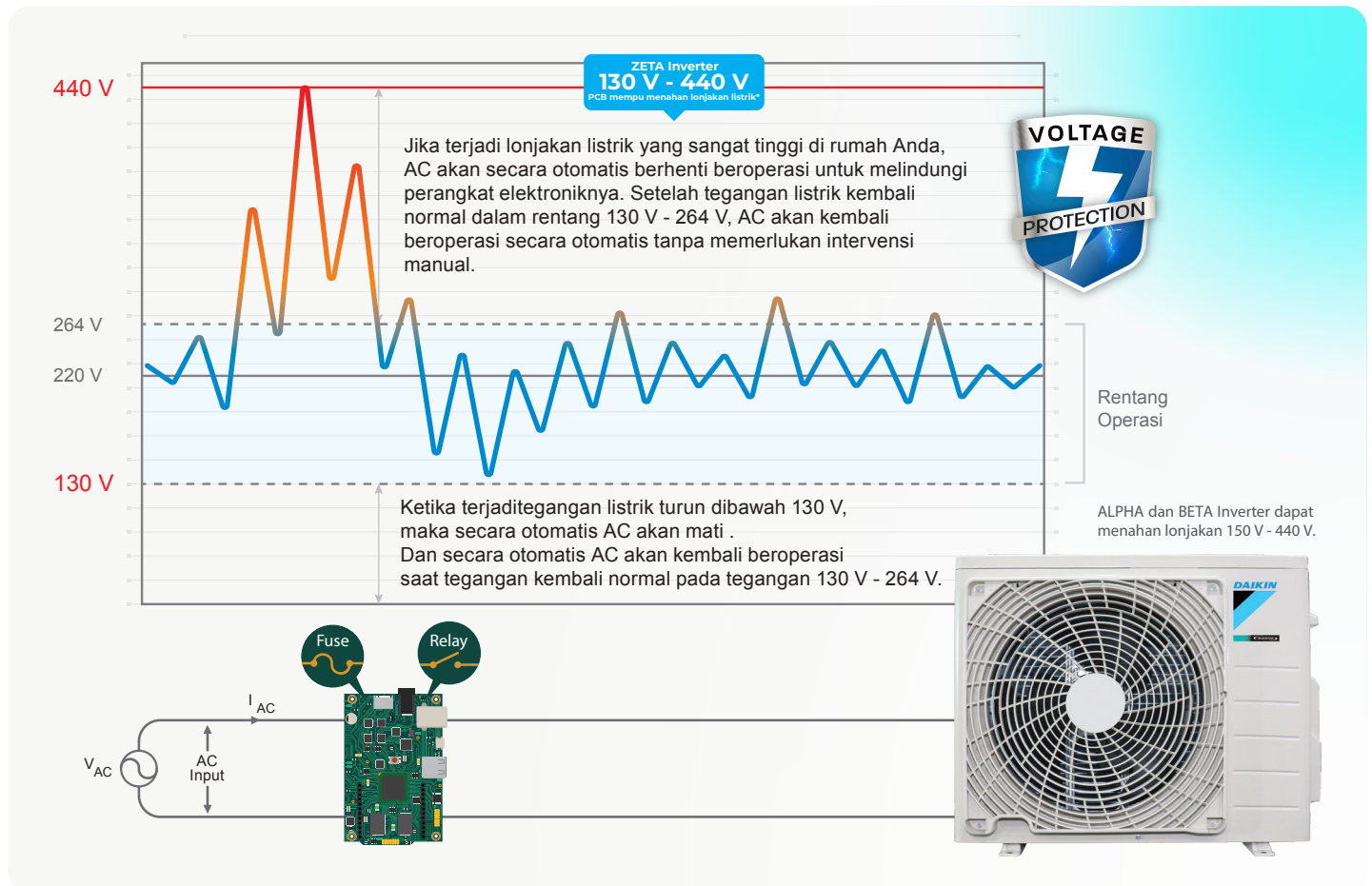
Dengan perlindungan ini, evaporator dan kondensor tetap bersih dan efisien, membuat AC bekerja lebih optimal, hemat energi, dan memiliki usia pakai yang lebih panjang.



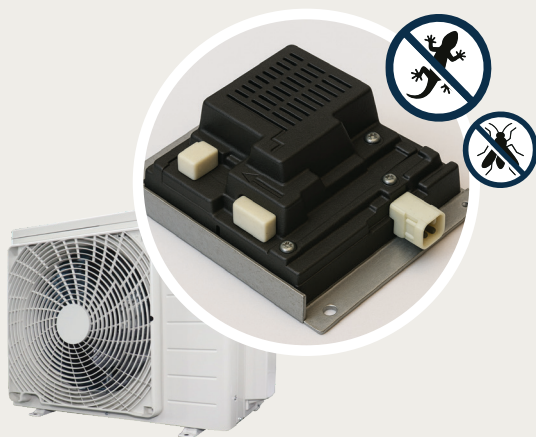
3 Super PCB

Durability

Super PCB dari Daikin dirancang khusus untuk menghadapi fluktuasi listrik di Indonesia. Mampu beroperasi stabil di rentang 130V hingga 440V, memastikan AC tetap bekerja optimal dan tahan lama, bahkan saat listrik tidak stabil.



4 Box Anti Cecak & Serangga

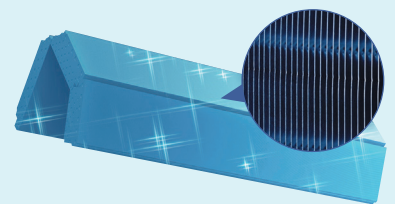


Pada iklim tropis seperti Indonesia, kerusakan pada PCB AC sering disebabkan oleh masuknya cecak atau serangga. Menanggapi tantangan ini, Daikin menghadirkan inovasi PCB Box, penutup khusus yang dirancang untuk mencegah cecak dan serangga masuk dan merusak komponen PCB. Perlindungan ini membuat PCB lebih tahan lama dan meningkatkan keandalan unit outdoor secara keseluruhan.

5 Operasi Anti-Jamur

Sirip Penukar Panas Anti Jamur

Operasi Anti-Jamur (Mold- Proof Operation) dapat mencegah tumbuhnya jamur pada Indoor unit AC.



Setelah diaktifkan fitur ini bekerja secara otomatis setelah AC dimatikan. Unit indoor akan tetap beroperasi sejenak untuk mengeringkan sisa kelembapan di dalam unit, sehingga mencegah pertumbuhan jamur dan munculnya bau tak sedap.



Hasilnya, AC tetap bersih, udara tetap segar, dan kenyamanan di ruangan pun tetap terjaga.

3 Energy Efficiency

Berbagi tak lantak berarti menunda yang semestinya dapat berjalan bersama. Demikian pula batas daya, tak sepatutnya jadi aral bagi produktivitas dalam momen berkualitas dapat tercipta.

Dari titik ini, kami berinovasi. Kenyamanan sebagai janji, kami hadirkan dengan hemat energi. Membuat tak ada yang perlu ditunda, tak lagi kuatir dengan biaya.

Tak Perlu Tertunda,
Tak Kuatir Biaya



1 CSPF Value, 5 Star Rating

Energy Efficiency

Menghadirkan solusi pendinginan yang bukan hanya sejuk, tapi juga hemat energi. Setiap unit AC kami dirancang dengan nilai CSPF yang tinggi, untuk memastikan performa maksimal dengan konsumsi daya minimal.

Konsumsi listrik setelah satu tahun pengoperasian.

2275 kWh

HEMAT ENERGI 70%

675 kWh

Non Inverter

INVERTER

Bandingkan dengan model Non-Inverter. Zeta Inverter menghemat konsumsi daya hingga 70%. Penghematan ini membantu mengurangi tagihan listrik bagi pengguna dan juga mengurangi emisi CO2 yang disebabkan pembangkit listrik.



Number of Stars	Efficiency Value
★★★★★	$5,00 \leq \text{CSPF}$
★★★★	$4,02 \leq \text{CSPF} < 5,0$
★★★	$3,80 \leq \text{CSPF} < 4,20$
★★	$3,40 \leq \text{CSPF} < 3,80$
★	$3,10 \leq \text{CSPF} < 3,40$

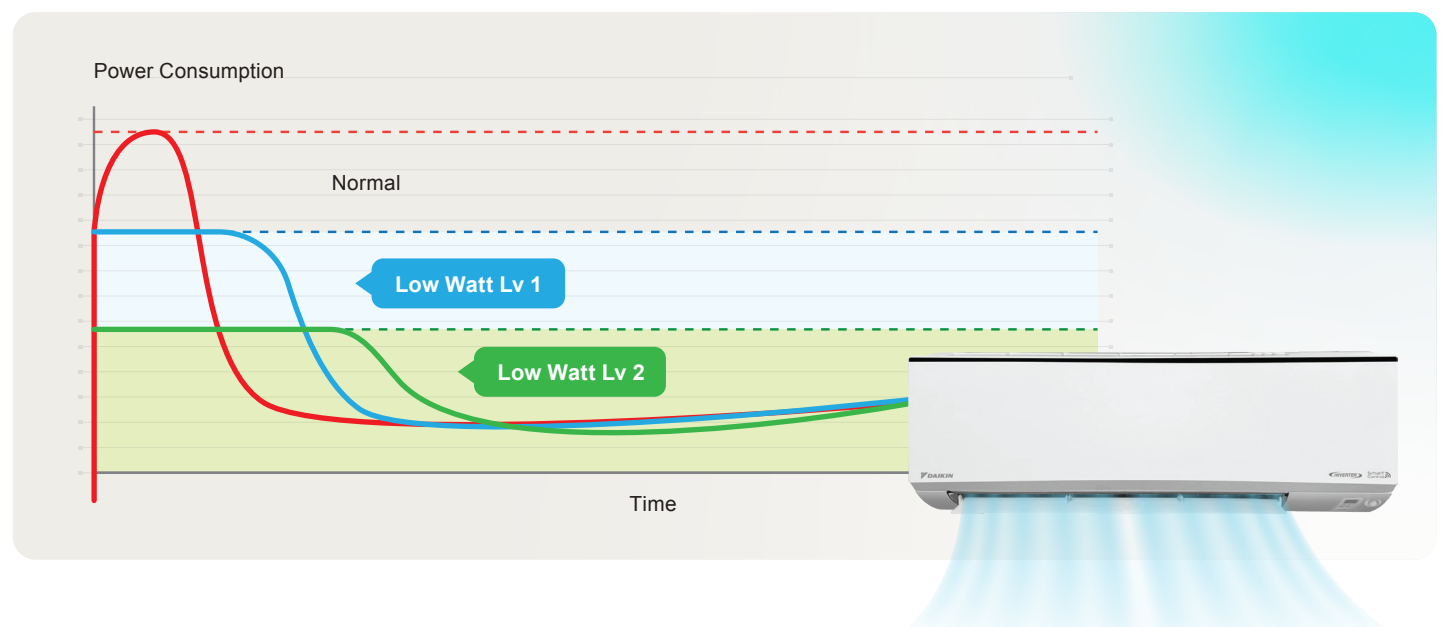
CSPF (Cooling Seasonal Performance Factor)

- Efisiensi rata-rata pada semua rentang suhu pengoperasian.
- Menguntungkan model Inverter karena perhitungan yang mempertimbangkan kinerja min-maks.
- Memiliki nilai efisiensi yang sudah sesuai dengan penggunaan aktual sehari-hari.
- Dapat dijadikan acuan dalam memilih produk hemat energi.

2 Low Watt Mode

Energy Efficiency

Mode ini dapat membatasi konsumsi daya maksimum dengan mengurangi penggunaan energi hingga 2-level. Sehingga ideal digunakan saat penggunaan listrik sedang tinggi atau saat ingin menghemat energi tanpa mengorbankan kenyamanan.



*Image Simulated


3 Intelligent Eye Sensor

Energy Efficiency



Sensor Mata Cerdas (Intelligent Eye) mencegah pemborosan energi saat pengoperasian AC dengan menggunakan sensor infra merah untuk mendeteksi pergerakan manusia di dalam ruangan tersebut.

Jika tidak ada gerakan selama 20 menit, maka sensor mata secara otomatis akan menaikkan suhu yang diatur sebesar 2°C. Sekali Sensor Mata dihidupkan, akan beroperasi secara otomatis tanpa pengaturan lebih lanjut.



Yang Selalu Diandalkan,
Selalu Dalam Genggaman

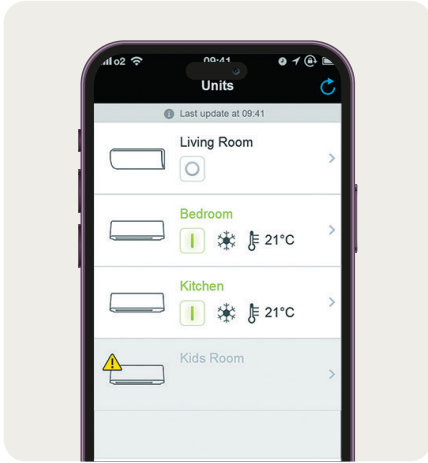
4 Convenience

Dapat diandalkan, bukan hanya bicara soal performa. Namun kepastian bakal selalu ada, pada setiap saat membutuhkannya.

Dengan teknologi, kami membuat ruang dan waktu tak lagi jadi kendala pada kendali. Mengaktifkan dengan berbagai pengaturan, setiap saat dibutuhkan, hanya dari genggaman. Memastikan kenyamanan selalu siap menyambut pulang.

1 Smart Wi-fi Control

Convenience



Aplikasi pengontrol seluler Daikin memungkinkan anda mengelola AC Inverter Daikin dari mana saja dan membantu menjaga lingkungan rumah yang nyaman serta menghemat energi.

Aplikasi yang nyaman ini memberi anda kontrol penuh atas fungsi-fungsi inti seperti start / stop, mode operasi dan suhu yang diatur serta fitur-fitur canggih seperti penjadwalan mingguan. Aplikasi ini juga memungkinkan anda memantau sistem AC anda untuk memastikan kinerjanya sesuai keinginan.

Pengaturannya sangat mudah, setelah mengunduh perangkat lunak anda hanya perlu terhubung ke jaringan nirkabel pribadi di dalam rumah atau jaringan seluler anda di luar rumah.

Semua seri AC Daikin dapat terkoneksi dengan Daikin Smart Wi-Fi Control.



*Ketersediaan



Indoor and Outdoor Use



Mengoperasikan di dalam rumah

Di rumah, aplikasi pengontrol seluler Daikin dapat mengubah ponsel cerdas menjadi pengontrol jarak jauh yang terpusat. Hanya dengan beberapa ketukan mudah, suhu di kamar anak di lantai dua dapat diperiksa dan disesuaikan langsung dari ruang tamu. Pengoperasian AC di ruang tamu pun dapat dinyalakan atau dimatikan dari kamar tidur.

Mengoperasikan di luar rumah

Daikin Smart Wi-Fi Control membantu menghilangkan kekhawatiran saat lupa mematikan AC, memastikan lingkungan AC tetap nyaman, dan bahkan dapat menunggu penghuni kembali ke rumah. Meskipun berada di luar rumah, status operasi dan suhu ruangan tetap dapat dipantau dan disesuaikan dengan mudah, termasuk menyalakan atau mematikan seluruh unit AC.



Produk Daikin kini semakin cerdas dan praktis dengan dukungan aplikasi Go Daikin, yang menghadirkan berbagai fitur pengoperasian dan pemantauan canggih. Mulai dari mengatur suhu, memantau status AC, hingga mengontrol beberapa unit sekaligus—semua dapat dilakukan dengan mudah melalui satu aplikasi di ponsel.

Fitur Andalan Aplikasi

	Power Consumption Monitoring	Memungkinkan pengguna memantau penggunaan energi secara real-time, membantu mengoptimalkan konsumsi daya untuk efisiensi dan penghematan biaya.
	Coil Cleaning	Pengguna dapat melakukan pembersihan coil langsung dari aplikasi Go Daikin dengan mudah.
	Demand Control	Memungkinkan pengguna mengatur penggunaan energi untuk mengurangi tagihan listrik.
	Smart Diagnosis	Memberikan notifikasi kode error, memungkinkan pengguna dan/atau teknisi dengan cepat mengidentifikasi dan menyelesaikan masalah.

Cara Mengakses Fitur pada Aplikasi

Built-In:
Pada Alpha Inverter, fitur Wi-Fi sudah Built-In dan dapat langsung disambungkan menggunakan Aplikasi GO Daikin

- Opsional:**
- Pada Beta Inverter dan SMS, fitur opsional sehingga membutuhkan Adaptor tambahan AWE56A01.
 - Setelah instalasi adaptor, AC dapat langsung di sambungkan menggunakan aplikasi GO Daikin.



Daikin Network Adaptor (AWE56A01)



ZETC

INVERTER

Sehat, Nyaman, Hemat

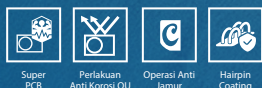
Comfort



Energy Efficiency



Durability



Convenience





Spesifikasi

Nama Model	Set	STKZ25XV	STKZ35XV	STKZ50XV	STKZ60XV	STKZ71XV
	Indoor	FTKZ25XVM4	FTKZ35XVM4	FTKZ50XVM4	FTKZ60XVM4	FTKZ71XVM4
	Outdoor	RKZ25XVM4	RKZ35XVM4	RKZ50XVM4	RKZ60XVM4	RKZ71XVM4
	PK	1	1.5	2	2.5	3
Kapasitas (Min~Max)	Btu/h	8,500 (4,100 - 12,300)	11,900 (4,100 - 14,000)	17,700 (4,100 - 21,200)	20,500 (4,100 - 24,200)	24,200 (4,100 - 25,900)
	Kw	2.5 (1.2-3.6)	3.5 (1.2-4.1)	5.2 (1.2 ~ 6.2)	6.0 (1.2 ~ 7.1)	7.1 (1.2-7.6)
Daya Listrik (Min~Max)	W	455 (160-890)	790 (160-1,120)	1,320 (185 ~ 2,000)	1,600 (220 ~ 2,140)	2,140 (220-2,800)
CSPF Rating		8.23 ★★★★★	7.43 ★★★★★	7.00 ★★★★★	7.07★★★★★	6.41 ★★★★★
Indoor	Dimensi (HxWxD) mm	300 x 920 x 240	300 x 920 x 240	300 x 1,100 x 240	300 x 1,100 x 240	300 x 1,100 x 240
	Berat Mesin kg	13	13	15	15	15
Outdoor	Dimensi (HxWxD) mm	550 x 675 x 284	550 x 675 x 284	595 x 845 x 300	595 x 845 x 300	595 x 845 x 300
	Berat Mesin kg	27	27	34	36	36
Ukuran Pipa	Cair inch	1/4	1/4	1/4	1/4	1/4
	Gas inch	3/8	3/8	1/2	1/2	1/2
Maksimal Pipa	Panjang m	20	20	30	30	30
	Tinggi m	15	15	20	20	20